



Наши цели

Мобилизовать энергию и развить приверженность каждого, команды и компании, применяя философию и принципы Имплоишип для достижения успеха.



Employeeeship Slides © TMI 2007

TMI

Наш подход

- Практичные и проверенные принципы, техники и инструменты
- Ориентация на поиск идей
- Вопросы
- Обмен опытом
- Уважение друг к другу
- Весело и с удовольствием!

Employeeeship Slides © TMI 2007

TMI

Конкурентные преимущества возникают из ...

Отличной
идеи/товара?

Блестящего
руководства?

Акио Морита - создатель и владелец Sony:

*«...как бы **Вы** ни были умны и предприимчивы,
Ваш бизнес и его судьба - в руках
тех людей, которых Вы
нанимаете...»*

Employeeeship Slides © TMI 2007

TMI

Эволюция теорий управления

Инструменты?

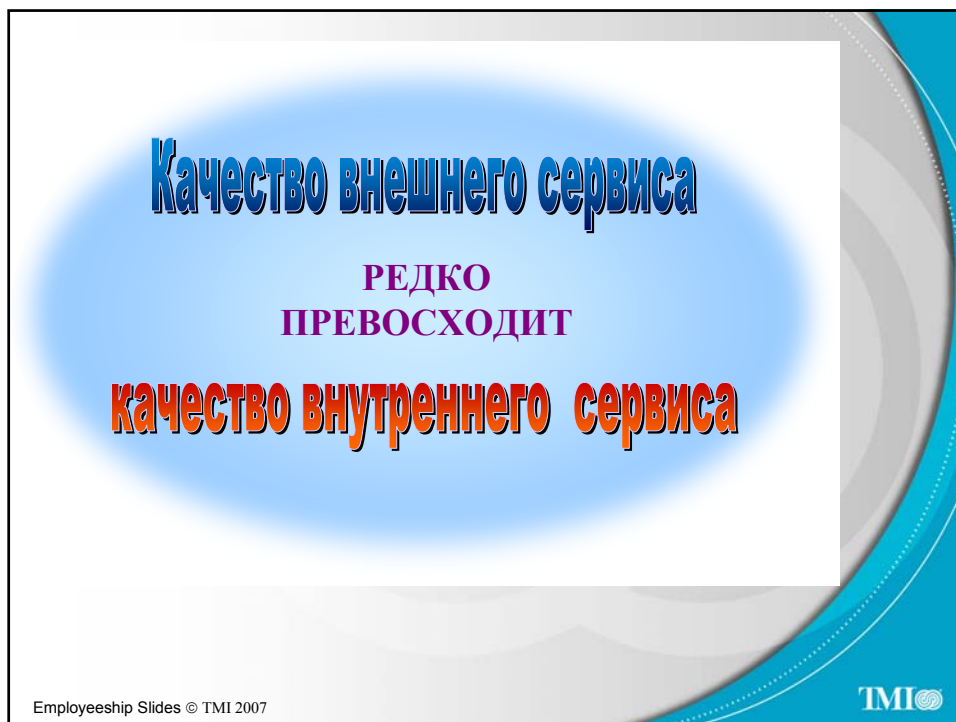
конца XX века: оптимизация процедур

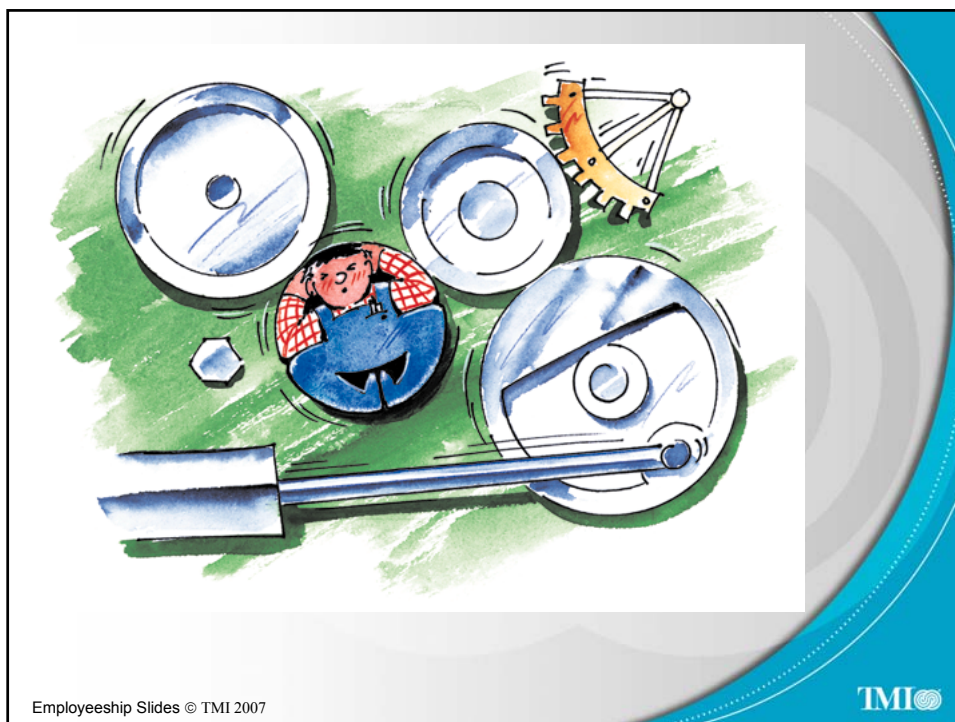
начала XXI века: заинтересованность
персонала в производительности

*Побуждать думать /
контролировать?*

Employeeeship Slides © TMI 2007

TMI





Низкая энергия

проявляется в том, что сотрудники

- Встречают посетителей равнодушно, безразлично
- Фокусируются на проблемах, а не возможностях
- Больше говорят о прошлом, а не о будущем
- Забыли, как веселиться вместе
- Не видят вызов в том, что они делают
- Избегают ответственность
- Не предлагают улучшения и инновации
- Не проявляют инициативу
- Скорее пассивные наблюдатели происходящего в компании
- Даже разочарованы, когда все идет по плану
- Энергия мобилизуется на негативные мысли и поведение
- Когда дела идут плохо, все заявляют, что причина в обстоятельствах, которое вне нашего контроля

Employeeeship Slides © TMI 2007

TMI

Высокая энергия

проявляется в том, что сотрудники

- Привержены компании душой и сердцем
- Фокусируются на возможностях, а не проблемах, на будущем, а не прошлом
- Гордятся работой в компании
- Гордятся тем, что они делают
- Не только говорят об определенных вещах, но и пытаются что-то предпринять по отношению к ним
- Каждый день идут на работу с удовольствием
- Помогают и поддерживают друг друга
- Проявляют гибкость и готовность выйти за рамки только собственных функциональных обязанностей
- Создают атмосферу сотрудничества, энтузиазма и стремления к успеху
- Являются активными игроками, а не пассивными наблюдателями
- Коммуницируют открыто и доверительно
- Каждый вносит свой вклад в достижении результатов
- Энергия используется позитивно

Employeehip Slides © TMI 2007

TMI

Требования к футбольному игроку

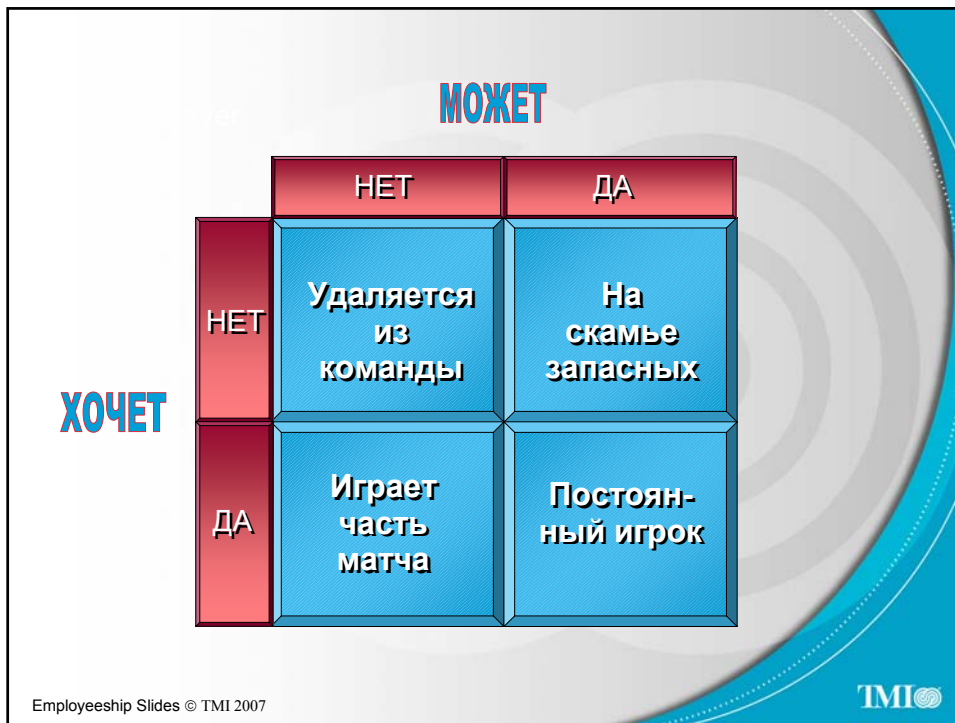
Каждый игрок должен активно способствовать успеху команды

- «Выкладываться» на каждом матче
- Атаковать и защищать
- Вносить свой вклад в дух команды и клуба
- Совершенствоваться
- Быть в хорошей физической и психологической форме



Employeehip Slides © TMI 2007

TMI



В чем сходства футбола и бизнеса

В футболе важна мобилизация энергии всех игроков на то, чтобы забить гол и предупредить гол

В бизнесе важна мобилизация энергии всех сотрудников для роста компании в областях успеха

Employeeeship Slides © TMI 2007 TMI

Требования к сотруднику

Каждый сотрудник должен активно вносить свой вклад в успех компании

- Увеличивать прибыль/контролировать расходы
- Участвовать в развитии командного духа/культуры
- Постоянно развиваться – в профессиональном и личном плане
- Быть в хорошей физической и психологической форме
- Быть способным и хотеть внести свой вклад в успех команды и организации

Employeeeship Slides © TMI 2007



Области успеха



Employeeeship Slides © TMI 2007



КТО

должен вносить свой вклад в:

- продуктивность?
- отношения?
- качество?

Employeehip Slides © TMI 2007

TMI



Employeehip Slides © TMI 2007

TMI

PRQ

Личная продуктивность Личные отношения Личное качество

Employeeeship Slides © TMI 2007

TMI

Продуктивность

Отношения

Качество

Имплоишип

*Приверженность каждого успеху
компании в трех основных областях*

Employeeeship Slides © TMI 2007

TMI

ОТВЕТСТВЕННОСТЬ ЛОЯЛЬНОСТЬ ИНИЦИАТИВА

Employeeeship Slides © TMI 2007



Имплоишип для каждого

- **Высшие руководители**
- **Руководители среднего звена**
- **Специалисты**

Employeeeship Slides © TMI 2007



ИМПЛОИШИП

*Когда каждый вносит
целенаправленные усилия с полной
отдачей в трех областях успеха
компании, а также демонстрирует
особую приверженность
Эта приверженность и называется
"Имплоишип"*

Employeeeship Slides © TMI 2007



Имплоишип сотрудники

- Играют на победу свою и всей команды
- Принимают ответственность за результаты компании
- Лояльны по отношению к компании и другим людям
- Проявляют инициативу для улучшения продуктивности, качества и отношений
- Определились, кем они хотят быть и что для этого необходимо

Employeeeship Slides © TMI 2007



Имплоишип руководители

- Имеют видение и цели
- Воодушевляют
- Допускают возможность ошибок
- Обсуждают
- Демонстрируют уважение
- Наделяют полномочиями

Устанавливают культуру
приверженности и способствуют
развитию каждого

Employeeeship Slides © TMI 2007



Джон Кеннеди

**“Не спрашивайте, граждане
Америки,
что ваша страна может сделать
для вас.**

**Спросите, что вы можете
сделать для своей страны!”**

Employeeeship Slides © TMI 2007





Знаете ли вы –
что обозначают эти
два иероглифа ?

Employeeeship Slides © TMI 2007



Китайская идиограмма, обозначающая
слово "к р и з и с", очень красива.



Она состоит из двух иероглифов:

один обозначает **опасность**,

другой - благоприятную

ВОЗМОЖНОСТЬ.

Employeeeship Slides © TMI 2007



Реактивность **ИЛИ** проактивность



Реактивные люди
движимы чувствами,
обстоятельствами,
условиями,
окружающей средой



Проактивные люди
руководствуются
своими ценностями –
хорошо продуманными,
отобранными
и усвоенными

*То, кем я являюсь сегодня, является
результатом моего вчерашнего выбора.*

Employeeeship Slides © TMI 2007

TMI



Проблема
только в том,
как мы видим
проблему.

Employeeeship Slides © TMI 2007

TMI

Продавцы обуви...



... В Африке.
Одна и та же ситуация, но противоположные
заклучения.

Employeeeship Slides © TMI 2007

TMI

В компании с культурой
Имплоишип каждый
проявляет инициативу для
улучшения областей успеха
компании: продуктивности,
отношений и качества.

Employeeeship Slides © TMI 2007

TMI

Уровни инициативы

1. Текущая работа
2. Улучшения
3. Инновации

Employeeeship Slides © TMI 2007



В компании с
культурой
Имплоишип каждый
лоялен ее целям и
людям.

Employeeeship Slides © TMI 2007



Лояльность и уважение

Лояльность часто базируется на уважении

- и если тяжело уважать, еще труднее быть лояльным

Employeeeship Slides © TMI 2007



Если Вы не можете уважать своих руководителей, и свою компанию, есть выбор:

- Попытаться изменить что-то в компании
- Смириться с ситуацией
- Уйти
- (Остаться как нелояльный сотрудник)

Employeeeship Slides © TMI 2007



ЛЮБОВЬ ЭТО НЕ ПОСЛУШАНИЕ

Employeehip Slides © TMI 2007



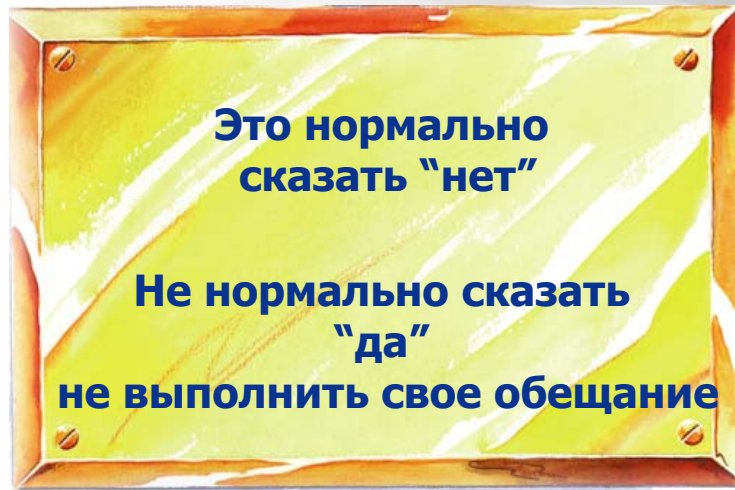
В компаниях с культурой
Имплоишип не обязательно есть
консенсус;

- но всегда – командный дух



Employeehip Slides © TMI 2007





Employeeeship Slides © TMI 2007

